



Uddannelses- vejledning for unge med kronisk eller alvorlig sygdom

Louise Dahl

IDENTITET

HÅB

DRØMME

VENNER

FREMTID

KARRIERE

VIDEN

FÆLLESSKAB

SELVSTÆNDIGHED

UDDANNELSE

KRAV

NORMALITET

PRÆSTATION

FESTER

KÆRLIGHED

ENSOMHED

LIV OG UNGDOM

KONKURRENCE

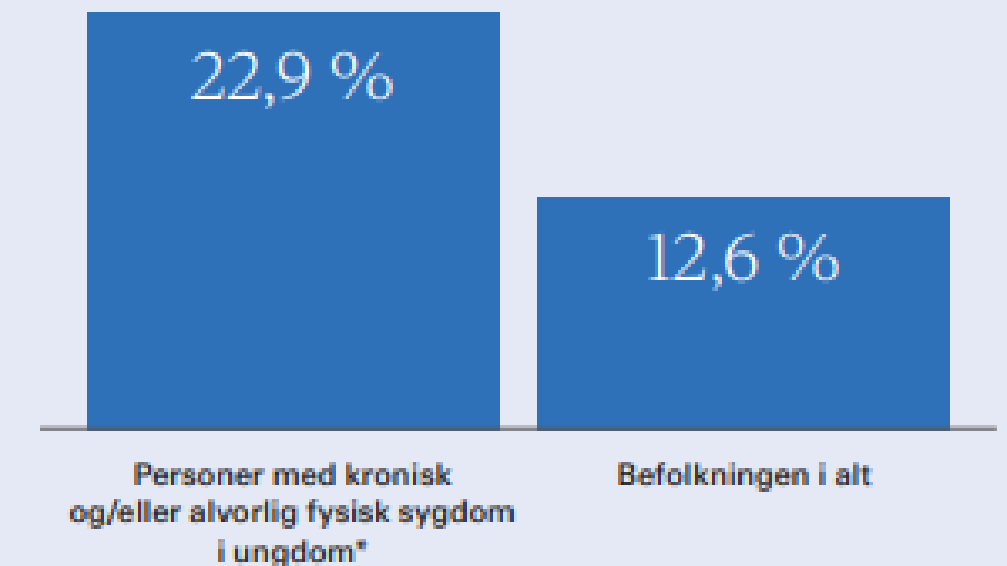
PRES

Hver fjerde ung med kronisk eller alvorlig sygdom gennemfører ikke en ungdomsuddannelse

Hver tredje ung med funktionsnedsættelse gennemfører ikke en ungdomsuddannelse

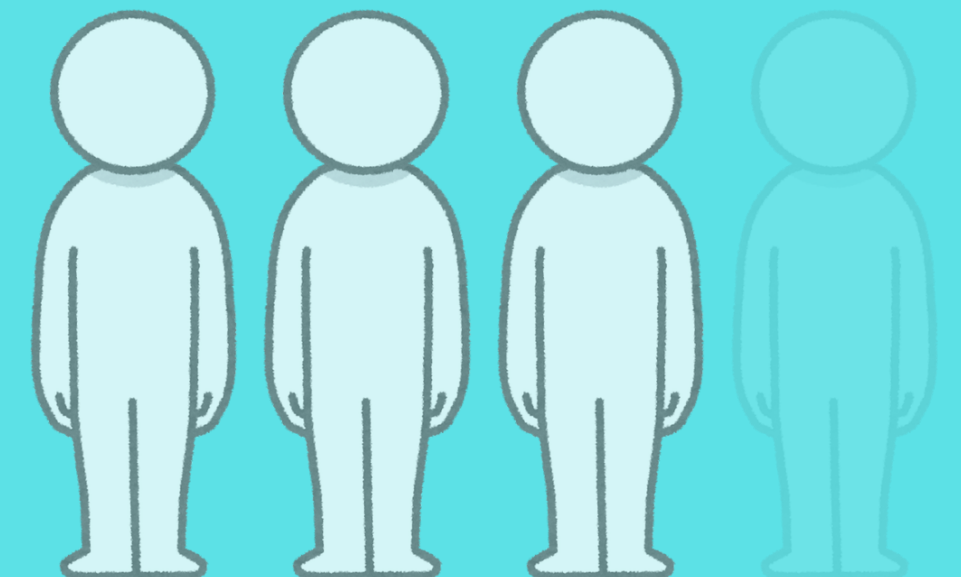
Færre alvorligt syge unge får en uddannelse

Andel af 30-34-årige med grundskole som højeste uddannelse.



* I perioden, da de var 12-24 år.

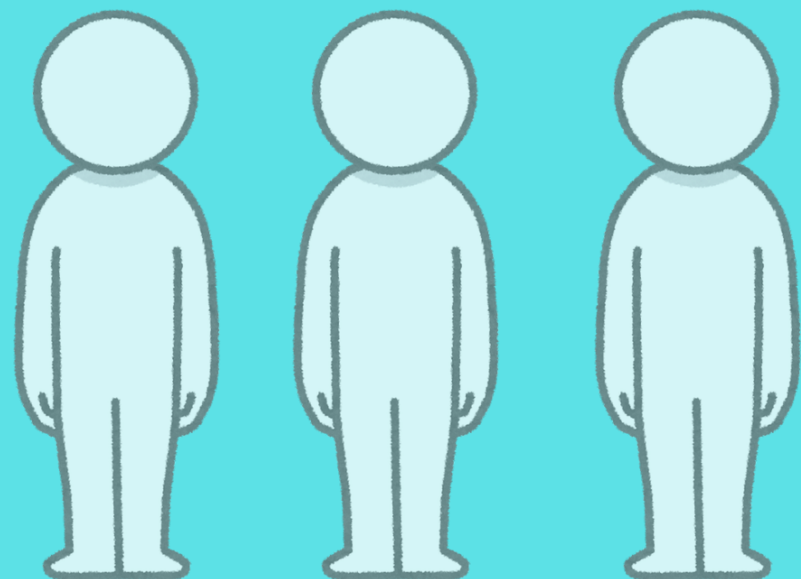
Kilde: Rambøll Management Consulting.



Samme lovgivning...

forskellige vilkår

**DE UNGE STÅR OFTE ALENE OG
SKAL TALE DERES EGEN SAG**



Støtte og vejledning unge patienter 15+



- Rådgive om støttemuligheder, fravær og lovgivning
- Hjælpe med at indhente dokumentation fx lægefaglige vurderinger
- kommunikation med studievejledere, SPS-koordinatorer, ledere
- Hjælpe med kontakt til kommunen
- Vejlede om muligheder og alternative veje

HENVENDELSE FRA/TIL AFDELINGEN-

SPL, LÆGE, PSYKOLOG. SOCIALRÅDGIVER, SKOLELÆRER



UNG

HJÆLP MED DIALOGEN TIL AFDELINGEN.
DOKUMENTATION ELLER
VIDEREFORMIDLING AF VIDEN

SAMTALE MED DEN UNGE ELLER
FORÆLDRE

DIALOG MED UNGDOMSUDDANNELSE
ELLER KOMMUNE.
EN HÅND I RYGGEN FOR DEN UNGE

EKSEMPLER

HENVENDELSE FRA AMBULATORIET


Samtale med mor og ung

Situation

- flere fraværsbreve og påtænkte advarsler
- oplevelse af mangel på støtte og hjælp
- oplevelse af at stå alene, blive misforstået og mistænkeliggjort af lærerne

Komplikation

- forværring af symptomer - mavesmerter/træthed
- manglende motivation, mistrivsel, vrede
- konflikt med lærere
- stigende fravær og udeblivelse fra eksamen
- ringe præstation og dårlige karakterer




UNG
CROHNS
1 G, STX

HENVENDELSE FRA AMBULATORIET

Handlinger

- Opkald til studievejleder og vicerektor
 - højt fravær, går fra timerne
 - ringe præstation, manglende deltagelse
 - udeblivelser fra eksamen
 - mangler bedømmelsesgrundlag
 - kan nægtes oprykning til 2. g
- Møde på gymnasiet
 - status
 - barrierer fx samarbejde med lærerne
 - aftaler - klare rammer
- Aftale
 - elevens opgave
 - skolens opgave
 - min opgave



**UNG
CROHNS
1 G, STX**


**FÆLLES
FORSTÅELSE**

HENVENDELSE FRA DEN UNGE - OG FORÆLDRE

On-line samtale med ung og mor

- trives på læreplads som elektriker
- bekymring for EUX-studieåret
- har svært ved stillesiddende arbejde
- svært ved at koncentrere
- træthed efter lange skoledage
- intet overskud til fritid
- uro i kroppen
- tæt på at brænde sammen
- stress
- særligt matematik på A-niveau udfordrer og bekymrer


Afstand til studievejledningen = usikkerhed



UNG
CEREBRAL
PARESE
EUX

HENVENDELSE FRA DEN UNGE - OG FORÆLDRE

- Vejledning
 - kontakt til studievejledningen på HTX
 - hvad kan lette presset på studieåret?
 - Hvad er støttemuligheder på skolen?
 - mulighed for forlænget tid på skoleforløb?
 - ekstra tid til prøver
- Kontakt til studievejledningen
 - aftale om at ændre fagsammensætning
 - mentor
 - løbende kontakt til studievejleder



UNG
CEREBRAL
PARESE
EUX

KONTAKT

HENVENDELSE FRA DEN UNGE - OG FORÆLDRE

UNG
CEREBRAL
PARESE
EUX

Hej Louise

Håber du har haft en god jul og er kommet godt ind i det nye år.

Jeg vil blot sige tusinder tak for hjælpen i forbindelse med mit skift fra matematik A til samfundsfag B her på EUX. Det var fantastisk at kunne spare med dig, samt trække på dig som min kontakt. Jeg er startet op på samfundsfag nu, og der er ingen tvivl om, at det har lettet presset i forhold til at det somme tider kan være hårdt med mit CP her på skolebænken. Jeg har et halv år igen, så venter studenterhuen forhåbentlig. Jeg glæder mig meget og tænker jeg nok skal klare den igennem.

Jeg vil endnu gang sige tusinder tak for hjælpen:-)

Mvh Silas (Ung med CP)

Elektriker - Roskilde Tekniske Skole

HENVENDELSE FRA AMBULATORIET

- Opkald til familien
 - 1. år på HF
 - kan ikke få støtte på uddannelsen
 - har afleveret dokumentation på div. diagnoser
- Opkald til studievejleder
 - oplyser at de mangler dokumentation
 - de kan godt give støtte
 - aftale om at jeg hjælper med et samlet skriv fra BUC
- Studievejleder indkalder eleven til samtale og hjælp til ansøgning om SPS (mentorstøtte) samt aftale om forlænget tid til eksamen
- Kontakt til ambulatoriet
 - samlet overblik på diagnoser og funktionsnedsættelser
 - orientering om status



**UNG
PSYKIATRIEN
HF**

FORSTÅELSE

**SKABE FORSTÅELSE ♦ KLARE AFTALER ♦ FORVENTNINGSAFSTEMME ♦
NEDBRYDE BARRIERER ♦ OPBYGGE FORBINDELSER**



LOUISE DAHL
20551856

ANNE.LOUISE.HAUGAARD.DAHL@GMAIL.COM

EKSTRA INFO

Er du i tvivl om hvilken støtte du kan få for at gennemføre din uddannelse?

Støtte, fravær og særlige forløb

Individuelle aftaler om fravær

SPS
Mentor, sekretærhjælp,
hjælpemidler

Fritagelse fra idræt

Sygeundervisning på gymnasiale uddannelser iværksættes snarest og seneste efter to uger

Forlængelse på gymnasiale uddannelser

Forny et skoleophold på erhvervsuddannelser ved sygefravær

Forlængelse på lærepladsen ved sygdom eller nedsat tid

Forlængelse af grundforløb 2 Erhvervsuddannelser

Kontakt BUC's uddannelsesvejleder
Louise Dahl 20551856

Kæmper du med at komme gennem din ungdomsuddannelse?

Hospitalets uddannelsesvejleder kan rådgive og hjælpe dig med at:

- 📅 Få styr på regler for fravær ved sygdom eller hospitalsbesøg
- 📄 Lave aftaler med dit uddannelsessted, der tager hensyn til dig og din situation
- 👤 Forstå dine muligheder for støtte fx mentor, forlængelse af uddannelsen eller ekstra tid til eksamen
- ☎ Komme i kontakt med din uddannelses- eller ungevejleder i kommunen



Ring/SMS
Uddannelses-
vejleder Louise
Dahl: 20551856

Eksempler på støttebehov

Manglende overskud og energi
Dårlig koncentration og hukommelse
Udholdenhed og fastholdelse af viden

Ubehag ved det studiemæssige pres

Social isolation

At håndtere sociale sammenhænge, svært ved at møde op på studiet eller svært ved at være i undervisningssituationer med mange mennesker

Struktur i studiehverdagen (for eksempel i forbindelse med større opgaver)

Manglende overblik over uddannelsen, pensum, større opgaver, eksamenslæsning

At 'sætte i gang' i forhold til for eksempel skriveprocesser

At 'være på' for eksempel i forbindelse med at holde oplæg eller indgå i gruppearbejde

At tage kontakt til undervisere, vejledere og de andre elever

At sikkerhed om egne studieevner og faglige kompetencer.



Sygeundervisning eller supplerende undervisning ved længerevarende sygefravær



Forlængelse – særligt tilrettelagte forløb aftalt med uddannelsesinstitutionen



Særlige prøvevilkår, skolen afgør hvilken dokumentation der er behov for



Fritagelse fra idræt

**STØTTE HVOR
UDDANNELSEN SKAL
SØGE EKSTRA MIDLER**

SPS: SPECIAL PÆDAGOGISK STØTTE

- Ordblindhed og talblindhed
- Psykiske funktionsnedsættelser
- Neurologiske funktionsnedsættelser
- Høre og synshandicap
- Bevægelsehandicap
- Kronisk eller langvarig sygdom

Lægefaglig dokumentation

**Dokumentation fra egen læge,
speciallæge eller sygehus,
hvor diagnosen fremgår.**

**Dokumentationen skal indeholde en
diagnose og elevens eller den
studerendes navn og CPR-nr.**

**Skal beskrive de indlæringsmæssige vanskeligheder
eller øvrige vanskeligheder, for eksempel bevæge-
eller synsvanskeligheder, som har betydning for
deltagelse i uddannelsen.**

**Det skal fremgå, hvilken læge eller
sygehus, der har stillet diagnosen.**

Lægefaglig dokumentation

Dokumentationen behøver ikke pege på en specifik støtteforanstaltning som fx ekstra tid til eksamen eller mentor.

Men man kan godt pege på fx mulighed for ekstra pauser eller hjælp til overblik og struktur mm